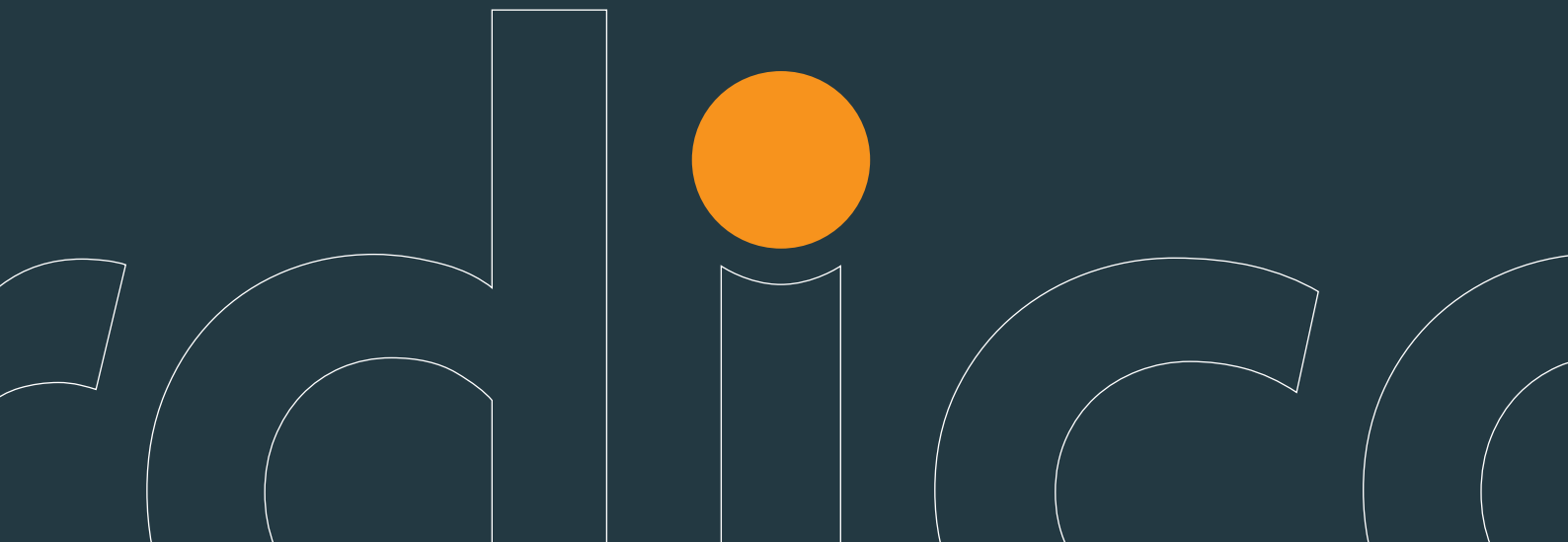


Hersegade 23, Roskilde



278 m² kontor

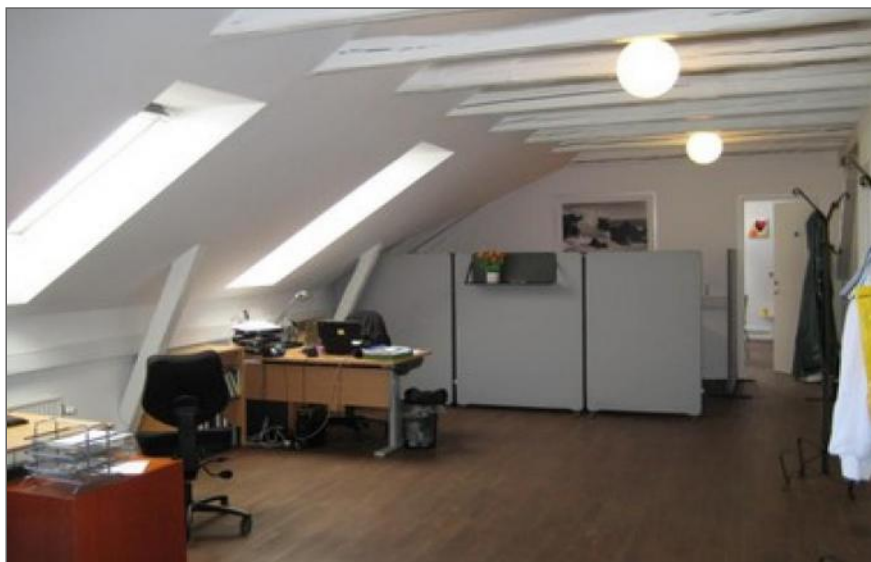


Området

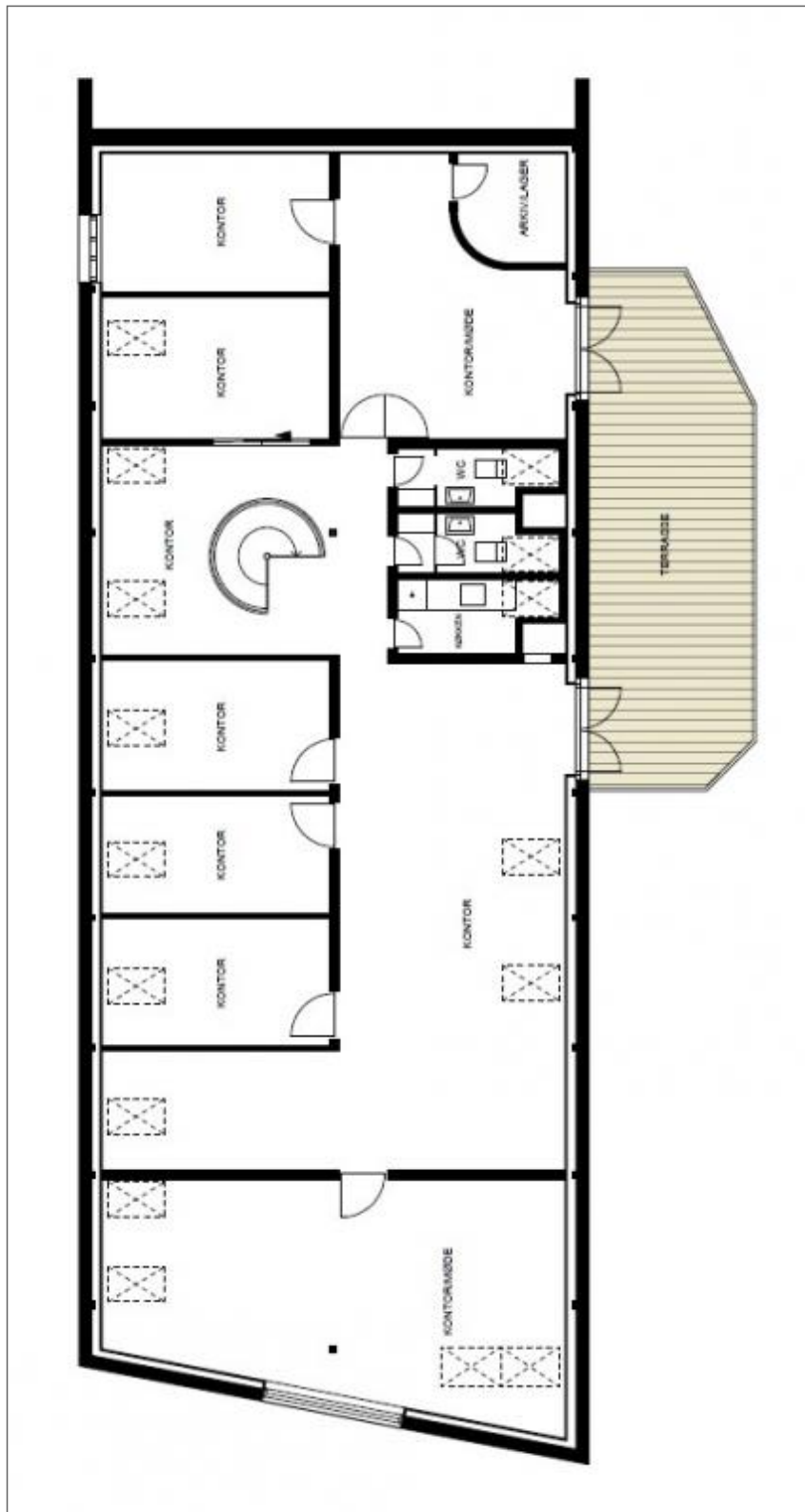


Ejendommen

Lejemålet er fredeligt beliggende på 1. sal med udgang til egen terrasse ind mod gården. Kontoret er indrettet med loft til kip, skråvægge med velux vinduer, mørke trægulve, hvidmalet væv på vægge, hvidmalet træværk, nyere døre, nyere køkken og toiletter med hvid sanitet samt en kombination af storrum og enkeltmandskontorer/møderum. Eksisterende kabling kan overtages, og der er mulighed for parkering i aflåst gård.







Lejevilkår

| | |
|---|---------------------------|
| Lejemålstype: | Kontor |
| Kvadratmeter: | 278 m ² |
| Ledig pr.: | 1/9-2017 |
| Leje pr. m² pr. år: | kr. 850 |
| Leje pr. måned: | kr. 19.692 |
| A/C Varme pr. m² pr. år: | kr. 136 |
| A/C Vand pr. m² pr. år: | kr. 8 |
| A/C Fælles pr. m² pr. år: | kr. 244 |
| Samlet pr. måned: | kr. 28.680 |
| Moms: | Lejemålet er momspligtigt |
| Depositum: | 3 måneder |
| Forudbetalt leje: | 3 måneder |
| Opsigelse: | 12 måneder |

Kontakt

Peter Kjærsgaard
Udlejningschef

t: 33 42 24 22
e: pk@nordicom.dk

Nordicom A/S
Svanevej 12
2400 København NV

33 33 93 03
nordicom@nordicom.dk
www.nordicom.dk

